

# 川口市 売地

栄町1丁目

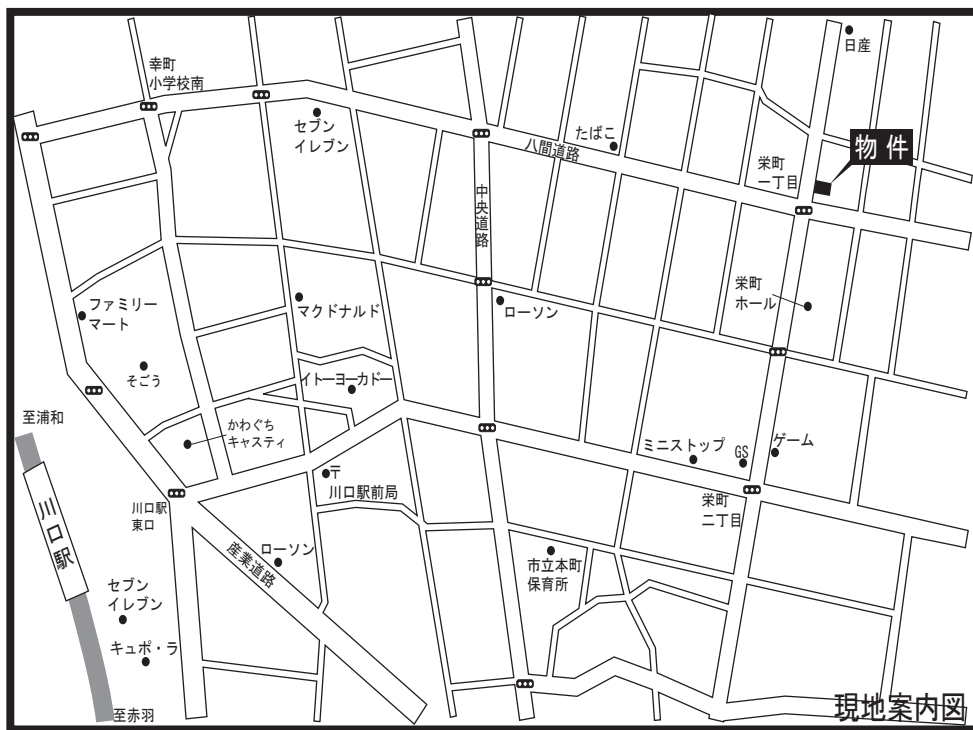
## 2路線利用可能

JR京浜東北線

「川口駅」徒歩12分

埼玉高速鉄道線

「川口元郷駅」徒歩9分



## 建築条件付

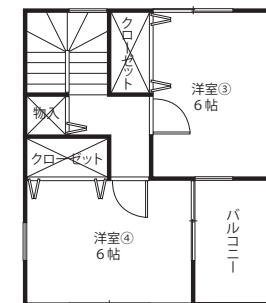


販売価格 **3,180** 万円

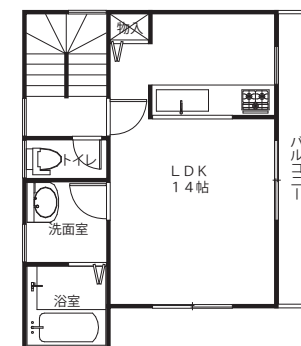
図面と現況が相違する場合には現況優先と致します

### ■物件概要■

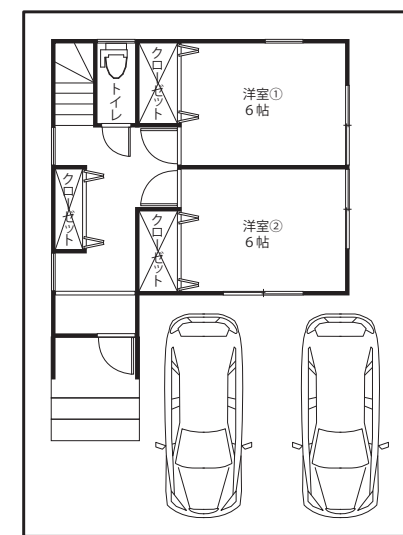
- 所在地/川口市栄町2丁目1-113-1(地番)○交通/JR京浜東北線『川口駅』東口より徒歩12分・埼玉高速鉄道線『川口元郷駅』より徒歩9分○土地権利/所有権
- 地目/宅地○都市計画/市街化区域○用途地域/準工業地域○建ぺい率/60%
- 容積率/200%○土地面積/91.87m<sup>2</sup>(公簿)94.77m<sup>2</sup>(実測)○現況/更地
- 接道状況/西9m公道○設備/都市ガス・本下水・公営水道・東京電力○引渡日/相談



3階平面図



2階平面図



1階平面図

建物参考プラン図  
建築面積:102.48m<sup>2</sup>



社団法人埼玉県宅地建物取引業協会  
埼玉県知事免許(9)第8451号

株式会社 **埼玉ホーム**

〒349-0111埼玉県蓮田市東1丁目4番27号

TEL 048(765)1588

FAX 048(765)1589

広告・HP  
掲載厳禁

- 取引態様
- 手数料
- 情報公開日

売主

無料

H23.06.14